



# IL GUSTO DIGITAL DEL VINO ITALIANO

edizione 2018

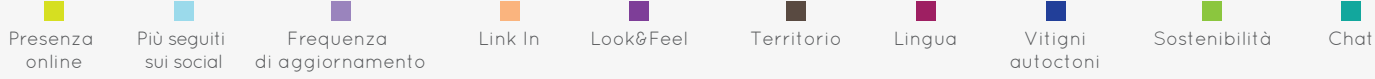
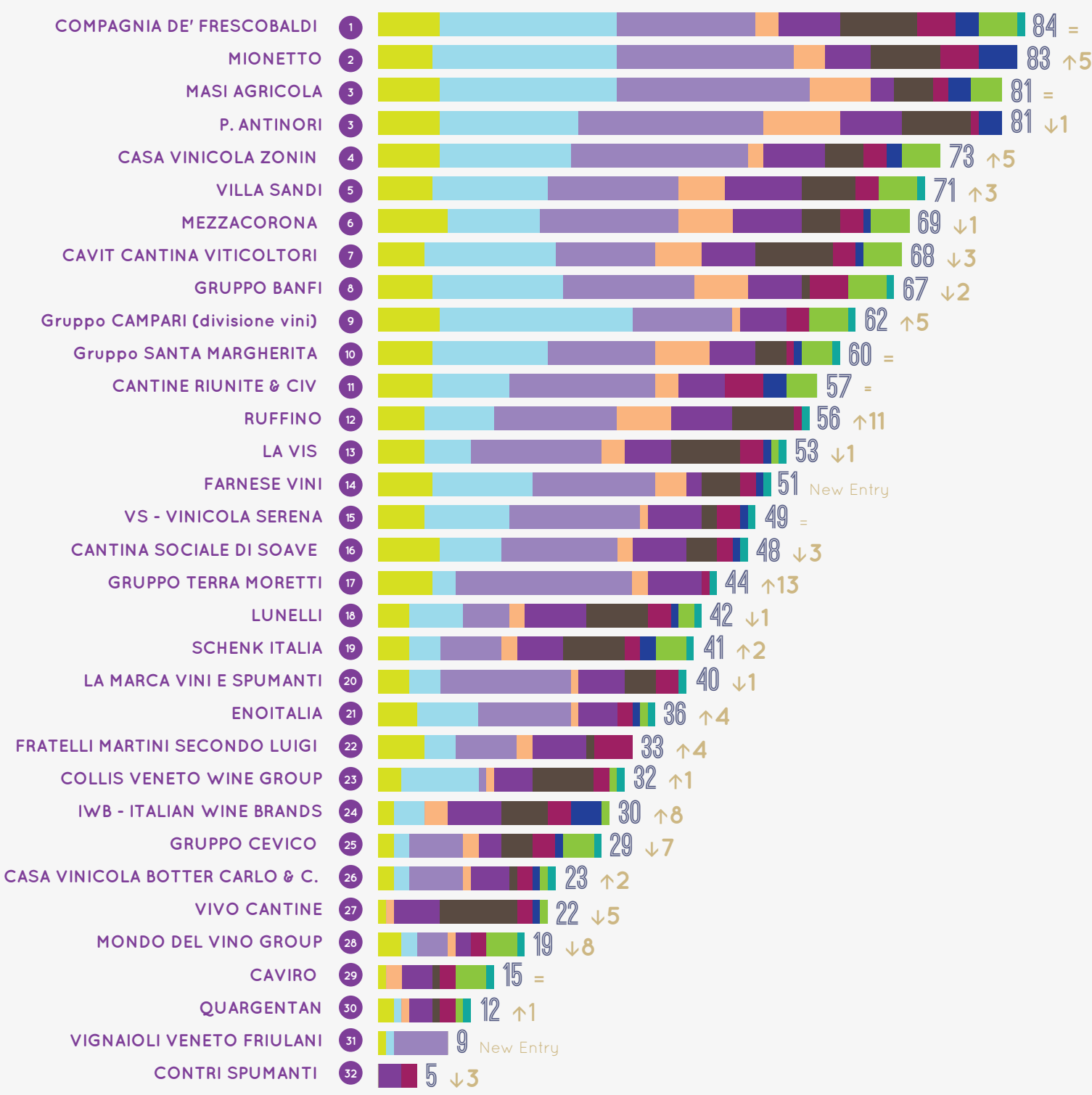


FleishmanHillard Italia presenta la classifica della presenza online delle prime 33 aziende vinicole italiane per fatturato\*.

\*Classifica "Indagine sul settore vinicolo", Ufficio Studi Mediobanca (Milano, 11 maggio 2018).  
Periodo di riferimento per l'analisi: 26 aprile - 11 maggio 2018.

## CLASSIFICA FINALE 2018

(Le variazioni di posizione rispetto al 2017)

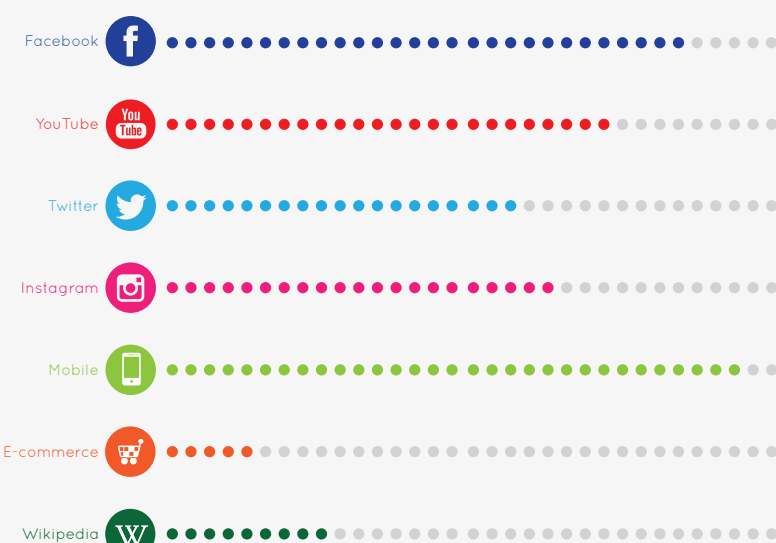


Note Metodologiche: I risultati della classifica derivano dal punteggio assoluto raggiunto da ogni azienda e assegnato nel seguente modo:

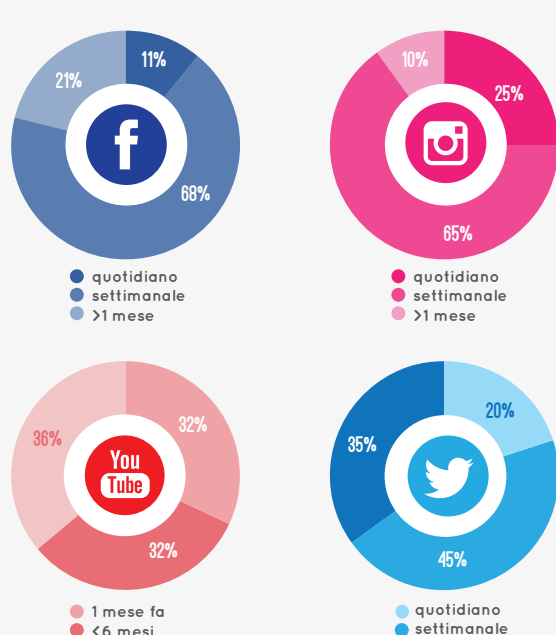
- 1 punto per ogni presenza e utilizzo di piattaforme online, 2 punti per utilizzo di video sulle piattaforme (Facebook, Youtube, Twitter, Pinterest, Instagram, Mobile, E-Commerce, Wikipedia);
- da 0 a 10 punti, dove 10 rappresenta l'azienda con il migliore risultato, assegnati al numero di fan/iscritti/follower sulle 4 principali piattaforme (Facebook, Youtube, Twitter, Instagram);
- da 0 a 10 punti, dove 10 rappresenta l'azienda con il migliore risultato, assegnati in base alla frequenza di aggiornamento dei propri profili social;
- da 0-10 Look & Feel, l'analisi considera la fruibilità delle informazioni e design del sito;
- da 0-10 analizzando i contenuti relativi alla promozione del territorio e la presenza di riferimenti a dealer autorizzati;
- da 1-5 punteggio relativo al numero di lingue in cui è disponibile il sito;
- da 1-5 in base ai riferimenti ai vitigni autoctoni;
- da 1-5 in base ai riferimenti a iniziative in tema di sostenibilità;
- 1 punto per presenza chat/chatbot sui piattaforme online.

### PRESENZA ONLINE

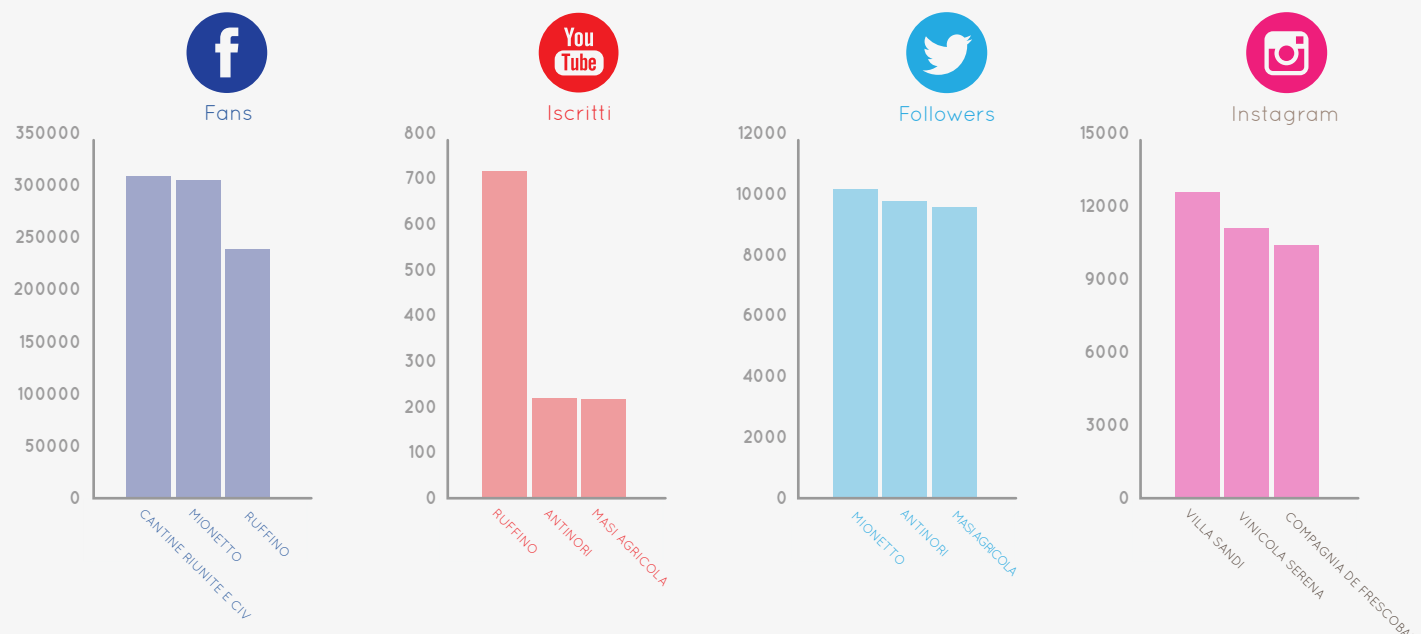
I punti colorati indicano quanti, tra i brand campionati, utilizzano una data piattaforma



### FREQUENZA DI AGGIORNAMENTO



### I PIÙ SEGUITI SUI SOCIAL



### VIDEO

Cantine che utilizzano video sui propri canali on line e social



### CHAT/CHATBOT

Cantine che utilizzano chat/chatbot sui propri canali on line e social



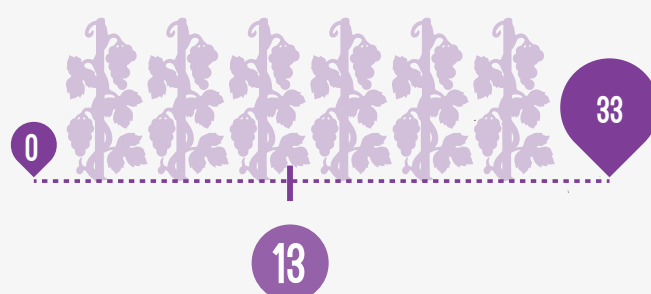
### TERRITORIALITÀ

Riferimento a territorio, enoteche, canali commerciali ed eventi



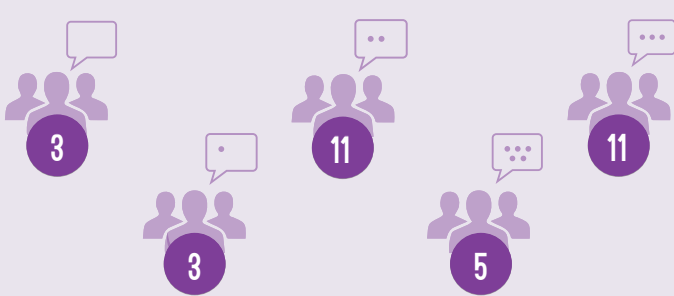
### VITIGNI AUTOCTONI

Riferimento a vitigni autoctoni



### SITO MULTILINGUE

I puntini rappresentano il numero delle lingue in cui è tradotto il sito



### SOSTENIBILITÀ

Cantine che parlano di sostenibilità



### LOOK & FEEL

Fruibilità e Design in una scala da 0 a 10

